

# 2024 비교과 교육과정 프로그램 로드맵

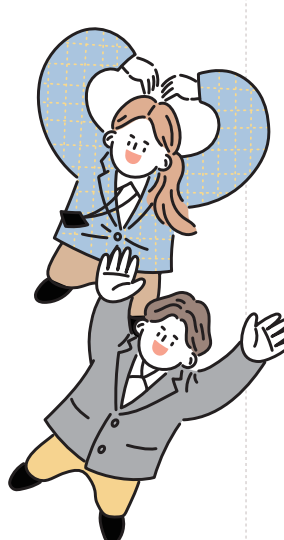


국립부경대학교 학생역량개발과

※ [ ] 는 참가대상

## 공동 계열

분야	세부 영역	핵심역량 (주요영역 기준)	1학년	2학년	3학년	4학년 이상	졸업 후			
학습 역량 강화	학습지원	주도적 학습		기초학력증진 프로그램	부경학습동아리	온라인 학습법 특강				
				PKNU 글쓰기 역량 강화 프로젝트(학생 출판 지원)	대학생활 설계 박람회	슬기로운 부경생활 에세이 공모전				
				학생설계전공 전문가 초청 특강 및 멘토링	부경독서클럽	정보융합대학 정보융합대학 데이터분석 공모전				
				정보융합대학 정보융합대학 융합캡스톤디자인 경진대회	정보융합대학 정보융합대학 프로그래밍 경진대회	PKNU 토론 인재 양성 프로젝트				
				학습 UCC공모전	혁신수업 에세이 공모전	내가 원하는 융복합 교양교과목 공모전				
				리포트 작성방법 교육	명사초청 강연회					
	학습지원	통섭적 사고		신입생 도서관 이용교육						
			확산적 연계		전자정보박람회	LINC 3.0 참여학과 UI/UX 디자인 입문/특화 교육	정보융합대학 정보융합대학 지역사회 문제해결 공모전			
					교수학습지원센터 서포터즈	PKNU 글쓰기 역량 강화 프로젝트(글쓰기 특강)	PKNU 글쓰기 역량 강화 프로젝트(글쓰기 클리닉)			
					부경튜터링(Running Mate)	스피치 역량 강화 프로그램	후배에게 추천하는 교양강좌 공모전			
			협력적 소통		학생설계전공 교과과정 설계 공모전	부경 프론티어 소통 특강	학습 컨설팅	선배 멘토링 프로그램		
				학습상담	사회적 실천	주도적 학습	협력적 소통	주도적 학습	국제화	문화적 포용
주도적 학습	협력적 소통	주도적 학습			문화적 포용	주도적 학습	확산적 연계			
진로·심리 상담	심리상담	협력적 소통		PKNU 마음건강 진단검사	PKNU 행복 피트니스 프로젝트	개인상담	심리검사			
						외국인 유학생(International students) 외국인 유학생 학사관리 어시스턴트 프로그램(International Student Academic Management Assistant Program)	마음 숲 힐링 클래스	편의, 전과, 복학생의 적응조력 프로젝트 또래상담		
						학사경고자 집중 심리정서 지원	외국인 유학생(International students) 외국인 유학생 적응지원 상담(Adaptation support counseling program for foreign students)	대학생 경력개발 프로그램(CDP)	맞춤형 진로·취업 상담	
						찾아가는 상담 컨설팅	신입생 적성탐색검사	진로탐색 캠프	진로 결정 A to Z	
						진로결정 A to Z	진로·취업·창업박람회	학부(과)별 진로 및 취업지도 교육	단기 직업 체험	
						대학생활계획서 콘테스트	군 미필 남학생 병무청과 함께하는 병역진로설계 특강	진로부트캠프	부울경 연합 직무박람회	
	진로·심리 상담	협력적 소통					부울경 연합 직무실무프로젝트			
			직무이해	주도적 학습			여대생특화프로그램 직무역량강화 특강	PKNU 취업특강 WEEK	기업탐방	
							부경대 Life Academy	부산광역시여성문화회관과 함께하는 여대생 경력개발 특강	수요일은 부경일자리 Day!	역량별 맞춤형 NCS
							지역인재 추천 채용제를 위한 우수인재양성 프로그램	청년미래직진프로그램	직무자격증 교육(6시그마)	경력(역량) 포트폴리오 경진대회
			취·창업 역량강화	주도적 학습					직무별 맞춤형 취업멘토링	현직자가 들려주는 취업성공 노하우
								LINC 3.0 참여학과 AI 활용능력(AICE) 기초/심화 자격과정	LINC 3.0 참여학과 PKNU Startup Academy	LINC 3.0 참여학과 LINC 3.0 취·창업특강
					LINC 3.0 참여학과 돌집짓기 프로젝트	산학연계 교육과정 이수 학생 산학연계 교육과정 영상콘텐츠 공모전	창업캠프	LINC 3.0 참여학과 PROJECT LAB		
취·창업 지원	통섭적 사고					수산과학대학 수산과학대학 취업역량강화를 위한 취업동아리	취업역량강화 캠프			
		확산적 연계					지능형로봇 창업클럽	중국학과 우수 졸업생 초청 취·창업 길라잡이		
									직무부트캠프	
									부경대&경성대와 함께하는 지역청년 취업특강(영화보GO! 취업 JOB GO!)	
		협력적 소통							다전공 맞춤형 진로 및 취업역량강화 프로그램	
									LINC 3.0 참여학과 해커톤 경진대회	
							LINC 3.0 참여학과 산업체현장견학			
취·창업 지원	문화적 포용						창업동아리			
		실천 취·창업 준비	주도적 학습					취업동아리		
									취준 온라인 마스터 과정	
									정보융합대학 정보융합대학 맞춤형(공기업/대기업)취업캠프	
		확산적 연계							정보융합대학 정보융합대학 이미지메이킹 및 증명사진 촬영 프로그램	
									LINC 3.0 참여학과 LINC 3.0 대학(원)생 창업사업화 지원	
							교내 모의면접			
기타활동	홍보/기여	확산적 연계								
			주도적 학습							
			통섭적 사고							
	봉사활동	사회적 실천								



※ [ ] 는 참가대상

## 인문사회 계열

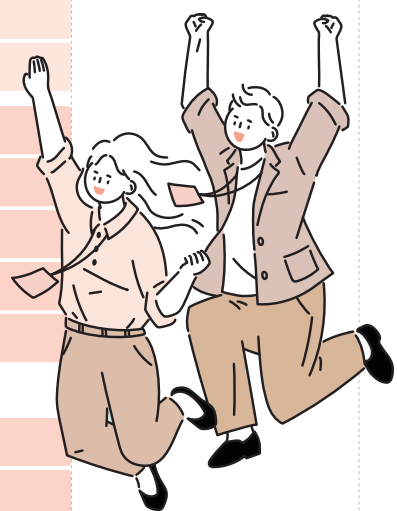
분야	세부 영역	핵심역량 (주요량 기준)	1학년	2학년	3학년	4학년 이상	졸업 후
학습 역량 강화	학습 지원	주도적 학습		[유아교육과] 창의인성 프로젝트 경진대회			
		협력적 소통		[국제통상학부] 지역사회 맞춤형 무역/물류/통상 프로그램			
	국제화	문화적 포용		[영어영문학과] 맞춤형 필드워크 프로그램			
		협력적 소통		[수신과학대학] 글로벌 베스트 프렌드(GBF)			
진로·심리 상담	진로상담	협력적 소통		[자원환경경제학전공] 전공 맞춤형 멘토링			
	진로탐색	협력적 소통	[자원환경경제학전공] 해양수산경영경제학부 저학년 진로캠프				
취·창업 지원	직무이해	사회적 실천		[법학과] 사회적약자 법률지원			
	취·창업 역량강화	주도적 학습		[국어국문학과] 부산(부울경) 아가이빙 프로젝트			
				[영어영문학과] 외국어 특화분야 진로 및 취업분야 동아리 운영			
			[인문사회과학대학] In Style in InSaDae 프로그램				
			[경영학부] CEO 토크 콘서트				
		주도적 학습		[자원환경경제학전공] 전공 맞춤형 취업동아리			
		협력적 소통		[미래융합대학] 전문가 초청 인문학 특강			
	선행 경험	주도적 학습		[경제학과] 경제학인력 양성 졸업생 초청 특강			



※ [ ] 는 참가대상

## 이학 계열

분야	세부 영역	핵심역량 (주요량 기준)	1학년	2학년	3학년	4학년 이상	졸업 후
학습 역량 강화	학습 지원	주도적 학습		[미생물학과] 오픈랩			
		통섭적 사고		[간호학과] 정맥주사 전문가 과정			
	국제화	협력적 소통		[과학컴퓨팅학과] 과학컴퓨팅페스티벌			
		문화적 포용		[수신과학대학] 글로벌 베스트 프렌드(GBF)			
취·창업 지원	직무이해	주도적 학습		[미생물학과] HACCP 교육			
	취·창업 역량강화	주도적 학습		[자연과학대학] 동문 재직 산업체 체험 프로그램			
				[자연과학대학] 자연과학대학 선후배 취업멘토링			
			[환경·해양대학] 환경·해양대학 맞춤형 취·창업 동아리				
			[환경·해양대학] 환경·해양대학 맞춤형 취업 캠프				
		통섭적 사고		[수산생명의학과] 학습역량강화를 위한 전문가 초청			
		확산적 연계		[환경·해양대학] 환경해양 분야 통합 인턴 프로그램			
		협력적 소통		[미생물학과] 환경·해양대학 졸업생 초청 현장 교육			
	협력적 소통		[간호학과] 취업역량 강화 프로그램				
			[자연과학대학] 자연과학대학 졸업생 초청 경험 나눔 토크콘서트				



※ [ ] 는 참가대상

## 공학 계열

분야	세부 영역	핵심역량 (주요량 기준)	1학년	2학년	3학년	4학년 이상	졸업 후
학습 역량 강화	학습 지원	주도적 학습		공대생을 위한 테크니컬라이팅 교육			
					[컴퓨터·인공지능공학부] 캡스톤디자인 경진대회		
		통섭적 사고		[정보통신공학전공] OPEN LAB			
				내 방에서 펼쳐지는 인공지능의 모든 것! "AI레시피" 온라인 교육			
	국제화	확산적 연계		파이썬을 활용한 텐서플로우 AI 디러닝			
				IoT-아두이노 활용 교육			
		협력적 소통		빅데이터 분석 준전문가(ADSP) 자격과정			
				창의융합교육 Design Thinking			
	문화적 포용		오픈소스 기반 IoT 융합형 메이커톤 프로그램				
			[수신과학대학] 글로벌 베스트 프렌드(GBF)				
취·창업 지원	취·창업 역량강화	주도적 학습		[반도체전공트랙사업 참여 학생] 반도체 기본공정교육 프로그램			
				[반도체전공트랙사업 참여 학생] 취업 역량강화 캠프			
			[재료공학전공] 산업체 현장 견학				
			[재료공학전공] 전문가 초청 취업진로 프로그램				
			[공과대학] 공과대학 맞춤형 취업캠프				
			[환경·해양대학] 환경·해양대학 맞춤형 취·창업 동아리				
		주도적 학습		[환경·해양대학] 환경·해양대학 맞춤형 취업 캠프			
		통섭적 사고		[환경·해양대학] 환경·해양대학 맞춤형 진로지도 캠프			
		확산적 연계		[미래융합대학] 전문가 초청 인문학 특강			
		사회적 실천		[반도체전공트랙사업 참여 학생] 반도체 전시 참가 프로그램			
실전 취·창업 준비	주도적 학습		[환경·해양대학] 환경해양 분야 통합 인턴 프로그램				
			[신소재시스템공학전공] 신소재 취업역량강화 세미나				
			[해양공학과] 해양환경 바른 지킴 프로젝트				
			[재료공학전공] 취업 스터디 그룹				



※ [ ] 는 참가대상

## 예능 계열

분야	세부 영역	핵심역량 (주요량 기준)	1학년	2학년	3학년	4학년 이상	졸업 후
취·창업 지원	취·창업 역량강화	주도적 학습			[인문사회과학대학] In Style in InSaDae 프로그램		



비교과 신청은 웨일비(whalebe.pknu.ac.kr)